

K nejžádanějším úpravám patří zvětšení prsou – augmentace

Principem augmentace je zvětšení malých nebo nesymetrických prsou či doplnění prsou ochablých nejčastěji pomocí silikonových implantátů.

Augmentace – zvětšení prsou – se provádí v celkové anestezii s 24hodinovou hospitalizací. Předem domluvený řez pronikne chirurg pod prsní žlázu nebo pod sval a zde vytvoří dostatečně velkou dutinu pro vložení zvoleného implantátu. Pokud předoperační konzultace nepřinesla jasné

rozhodnutí o správné velikosti implantátu, je do vzniklé kapsy vložen prázdný nafukovací balónek. Balónek je postupně naplněn sterilní vodou, poté je změřen doplněný objem v mililitrech. „Jakmile dosáhneme správné velikosti prsou dle přání pacientky, samozřejmě s ohledem na anatomické možnosti a kosmetický vzhled prsou, balónek se vypustí a do dutiny vložíme implantát s takto zjištěným objemem. Výsledek pak zkontrolujeme a případně upravíme,“ říká Taisir Zakout, který je od roku 2014 vedoucím lékařem Cleopatra Clinic, Kliniky plastické chirurgie v Ostravě.

Poté je sešit sval, žláza a kůže. Založí se elastická bandáž a napojí drény odvádějící zbytky krve z dutiny. Pacient-

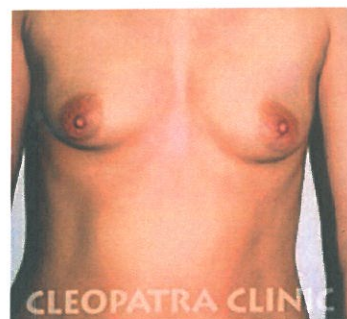
ka je převezena na lůžko, kde je během hospitalizace poskytnuta odborná péče včetně analgetizace a antibiotik. „Pro vkládání prsních implantátů je možno použít tři typy řezů. Inframa-

„Na naší klinice používáme implantáty s celoživotní zárukou.“

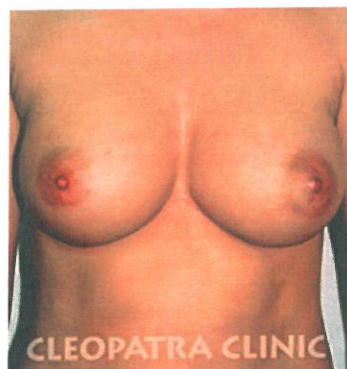
mární (podprsní řez), periareolární řez, který vedeme kolem okraje dolní poloviny prsního dvorce, a méně častý axilární (podpažní) řez. Implantát můžeme umístit buď pod prsní žlázu nad prsní sval, nebo pod prsní svaly, což je častější způsob umístění implantátů,“ upřesňuje MUDr. Zakout.

V prvních 10 až 14 dnech je potřeba, aby se pacientky vyhýbaly veškeré záteži horních končetin a břicha. Od druhého dne po operaci mohou chodit na lehké procházky a provádět jen velmi lehké úkony.

Návrat do zaměstnání je doporučen v závislosti na konkrétní práci většinou tak dva týdny po zákroku. „Životnost implantátů závisí na mnoha faktorech. Jedním z hlavních faktorů je typ a kvalita implantátů. Na naší klinice používáme nejčastěji implantáty značky Mentor, které mají celoživotní záruku, a máme s nimi skvělé zkušenosti,“ dodává Taisir Zakout.



Před zákrokem.



Po zákroku.

„Implantát můžeme umístit buď pod prsní žlázu nad prsní sval, nebo pod prsní svaly.“

INZERCE

Jitřenka Agentura Jitřenka

DOMÁCÍ ZDRAVOTNÍ SESTERSKÁ SLUŽBA

Sokolská tř. 49, 702 00 Ostrava – Přívoz

Telefonní objednávky: 597 349 225

Telefon / záznamník: 596 138 727

Marie Mužíková: 604 678 187

E-mail: dpjitrenka@seznam.cz

PŘI INDIKACI OBVODNÍM LÉKAŘEM JE SLUŽBA PLNĚ HRAZENA ZDRAVOTNÍ POJIŠŤOVNOU. JE POSKYTOVÁNA ZDRAVOTNÍMI SESTRAMI S DLOUHOLETOU PRAXÍ.

Nabízíme:

- aplikace injekcí I. M., S.C., INFUSÍ, INSULÍNU, ANALGETIK
 - PŘEVAZY RAN, DEKUBITŮ, BÉRCOVÝCH VŘEDŮ
 - ODBĚRY BIOLOGICKÉHO MATERIÁLU
 - OŠETŘOVATELSKÁ REHABILITACE
- (návčik soběstačnosti, vertikalizace, mobilizace)

Služba je poskytována v těchto lokalitách:

- | | |
|----------------------|--------------------------|
| Ostrava – centrum | Ostrava – Fifejdy |
| Ostrava – Přívoz | Ostrava – Mariánské Hory |
| Ostrava – Hulváky | Ostrava – Nová Ves |
| Ostrava – Petřkovice | Ostrava – Hošťálkovice |



Cleopatra Clinic Vedoucím lékařem Cleopatra Clinic, Kliniky plastické chirurgie v Ostravě, je od roku 2014 Taisir Zakout. Foto: Cleopatra Clinic